

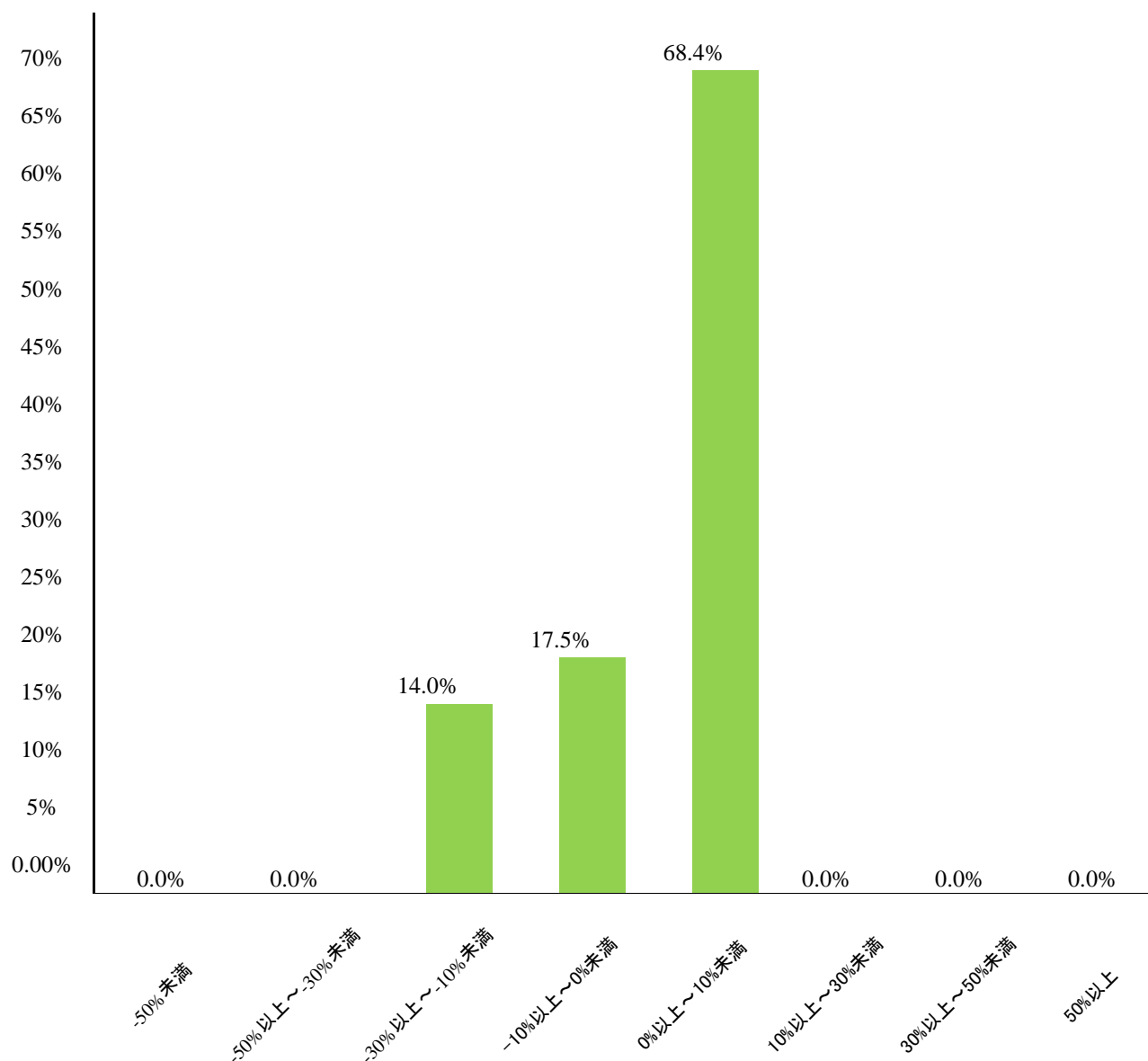
「投資信託の販売会社における比較可能な共通KPI」の公表について

金融庁より平成30年6月に公表された「投資信託の販売会社における比較可能な共通KPI」について、2019年3月末時点の実績を以下の通り公表します。

投資信託の運用損益別顧客比率

2019年3月末時点の運用損益(トータルリターン)がプラスになっているお客様の比率は68.4%となっております。

投資信託の運用損益別顧客比率



対象顧客:2019年3月末時点に投資信託を保有している個人顧客

対象商品:公募国内投信及び外国籍投信(ETF、上場REIT、公社債投信<MRF、MMF等>、私募投信、確定拠出年金・財形・ミリオンを除く)

計算方法:

<分子> 基準日時点の評価金額+累計受取分配金(税引き後)+累計売付金額-買付金額(含む税込手数料)
基準日時点までに全部売却・償還された銘柄は対象外

<分母> 基準日時点の評価金額

<遡及期間> 2018/4/1～2019/3/31

対象顧客:2019年3月末時点に投資信託を保有している個人顧客

対象商品:公募国内投信及び外国籍投信(ETF、上場REIT、公社債投信<MRF、MMF等>、私募投信、確定拠出年金・財形・ミリオンを除く)

計算方法:

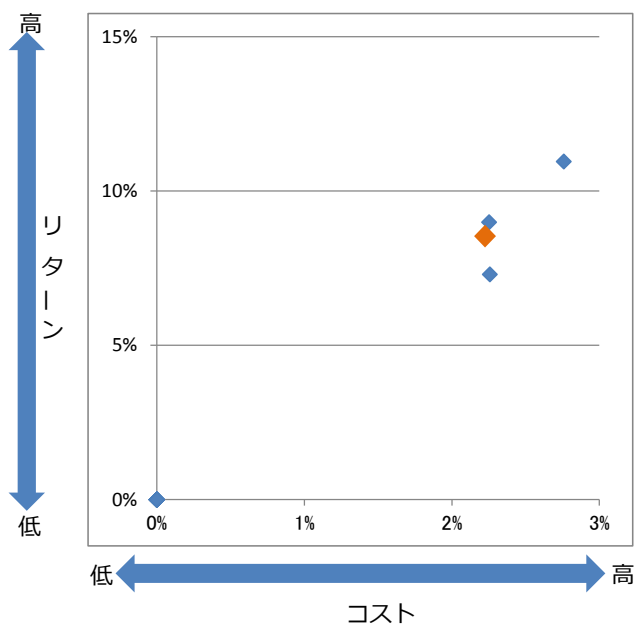
<分子> 基準日時点の評価金額+累計受取分配金(税引き後)+累計売付金額-買付金額(含む税込手数料)
基準日時点までに全部売却・償還された銘柄は対象外

<分母> 基準日時点の評価金額

<遡及期間> 2018/4/1～2019/3/31

投資信託の預り残高銘柄のコスト・リターン

当社取扱投資信託預り残高銘柄のコスト・リターン

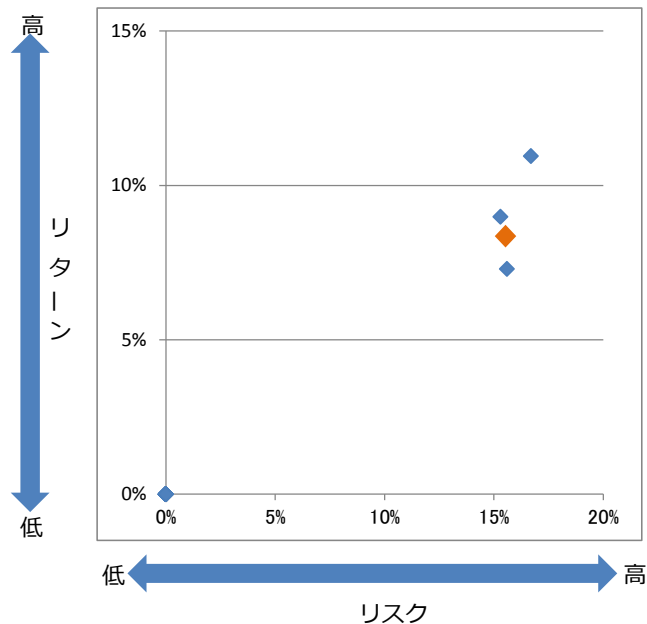


残高加重平均値	コスト	リターン
	2.27	6.75

コスト	全体	販売手数料率の 1 / 5 + 信託報酬率
	販売手数料率	取扱い時の最低販売金額での料率
	信託報酬率	実質的な信託報酬率の上限
リターン	過去 5 年間のトータルリターン (年率換算)	

投資信託の預り残高銘柄のリスク・リターン

当社取扱投資信託預り残高銘柄のリスク・リターン



残高加重平均値	リスク	リターン
	15.11	6.75

リスク	過去 5 年間の月次リターンの標準偏差 (年率換算)
リターン	過去 5 年間のトータルリターン (年率換算)

投資信託の預り残高上位銘柄一覧

当社取扱ファンド残高上位 (2019年3月末時点、設定から5年以上経過)

No	銘柄名	コスト	リスク	リターン
1	新光US-REITオープン (ゼウス)	2.25	15.30	8.98
2	ニッポン創業者株式ファンド	2.26	15.59	7.29
3	SBIインド&ベトナム株ファンド	2.76	16.70	10.94
4				
5				